

HUERGO475

Viví 365 Disfrutá 475

**Paseo del Bajo
Dique 2
Puerto Madero**

Frente al Paseo del Bajo y con vistas únicas de Buenos Aires. Con los mejores centros de estudio en un radio de 2 kilómetros. A diez cuadras de la Reserva Ecológica de Puerto Madero. Cerca de nuestra historia, a 750 metros del Puente de la Mujer. Y con el Río de la Plata siempre a la vista.



Reserva Ecológica
Costanera Sur

Parque
Micaela
Bastidas

Huergo 475

Cecilia Grierson

Dique 4

Dique 3

Puente de la Mujer

A. Villafior

Dique 2

Buquebus

PASEO DEL BAJO

UCA

Av. Ing. Huergo

Av. Eduardo Madero

Luna
Park

ITBA

Av. Leandro N. Alem

CCK

Casa
Rosada

Av. Belgrano

Venezuela

Av. Paseo Colón

Facultad de
Ingeniería UBA

Av. Córdoba

Universidad
del CEMA

Av. Corrientes

Subte

UTN

La Trastienda

Universidad
del Cine

Galerías
Pacífico

Galerías
Pacífico

UBA





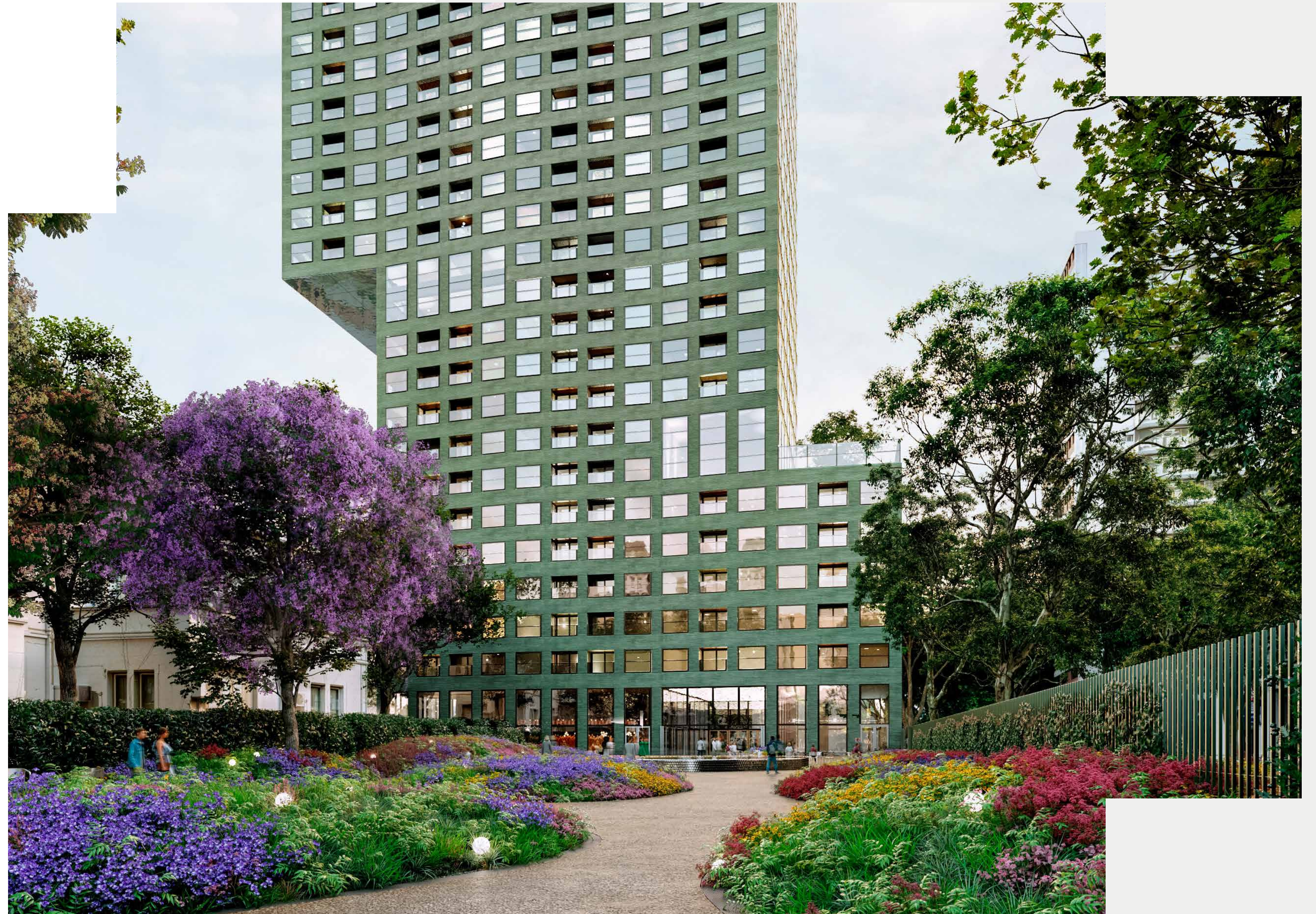
DISEÑO

Proyecto

38 pisos
3 niveles de subsuelo
Accesos diferenciados

La torre, diseñada por el estudio Adamo Faiden, responde con su morfología a las características del entorno. Mediante una serie de desplazamientos horizontales, logra capturar las mejores vistas del río y la ciudad.

El proyecto asume el desafío que proponen los nuevos modos de habitar los espacios. Con ámbitos destinados al encuentro social, y por su cercanía a puntos relevantes de Buenos Aires, refuerza el vínculo de sus habitantes dentro y fuera del edificio.



HUERGO475

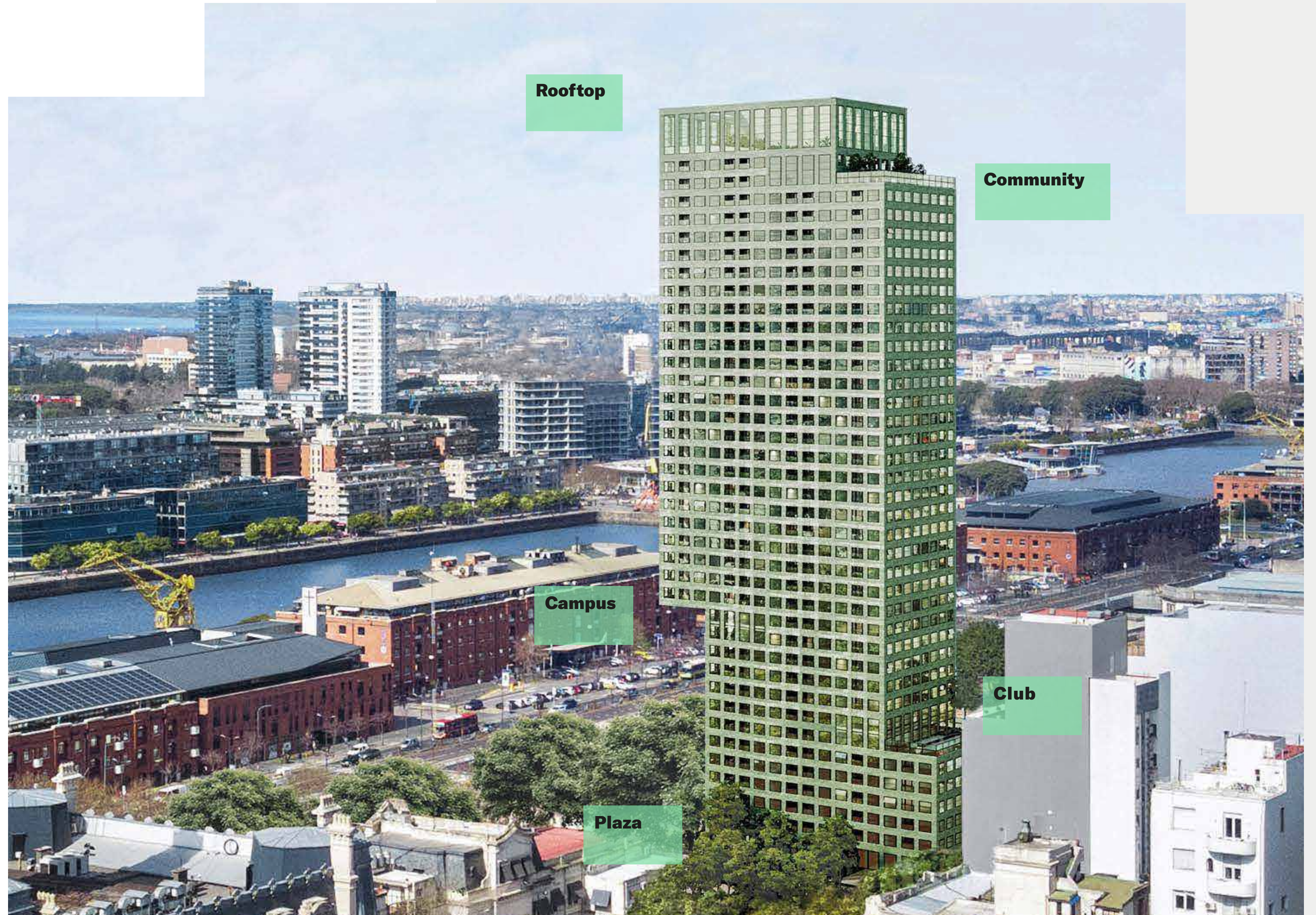
AMENITIES

Otro estilo de vida

1500 m² de espacios comunes
Totalmente equipados
Distribuidos en 5 sectores

Una torre de 38 pisos diseñada para la conexión con amenities totalmente equipados. Huergo 475 nace como un hábitat integral, pensado para la actividad y la pausa, las ideas y los proyectos, los encuentros personales y sociales. Es una invitación a disfrutar otro estilo de vida.

HUERGO475



AMENITIES

Plaza

2800 m² de parque
Gastronomía
Pasaje de arte

Lugar de encuentro. Parque Central.
Bicicletas. Clima natural.
Acceso concebido como galería de arte.
Café, bar, resto. Vegetación, espejo de agua,
biodiversidad. Y amigos. Todo pensado para
que la conexión suceda.



HUERGO475





AMENITIES

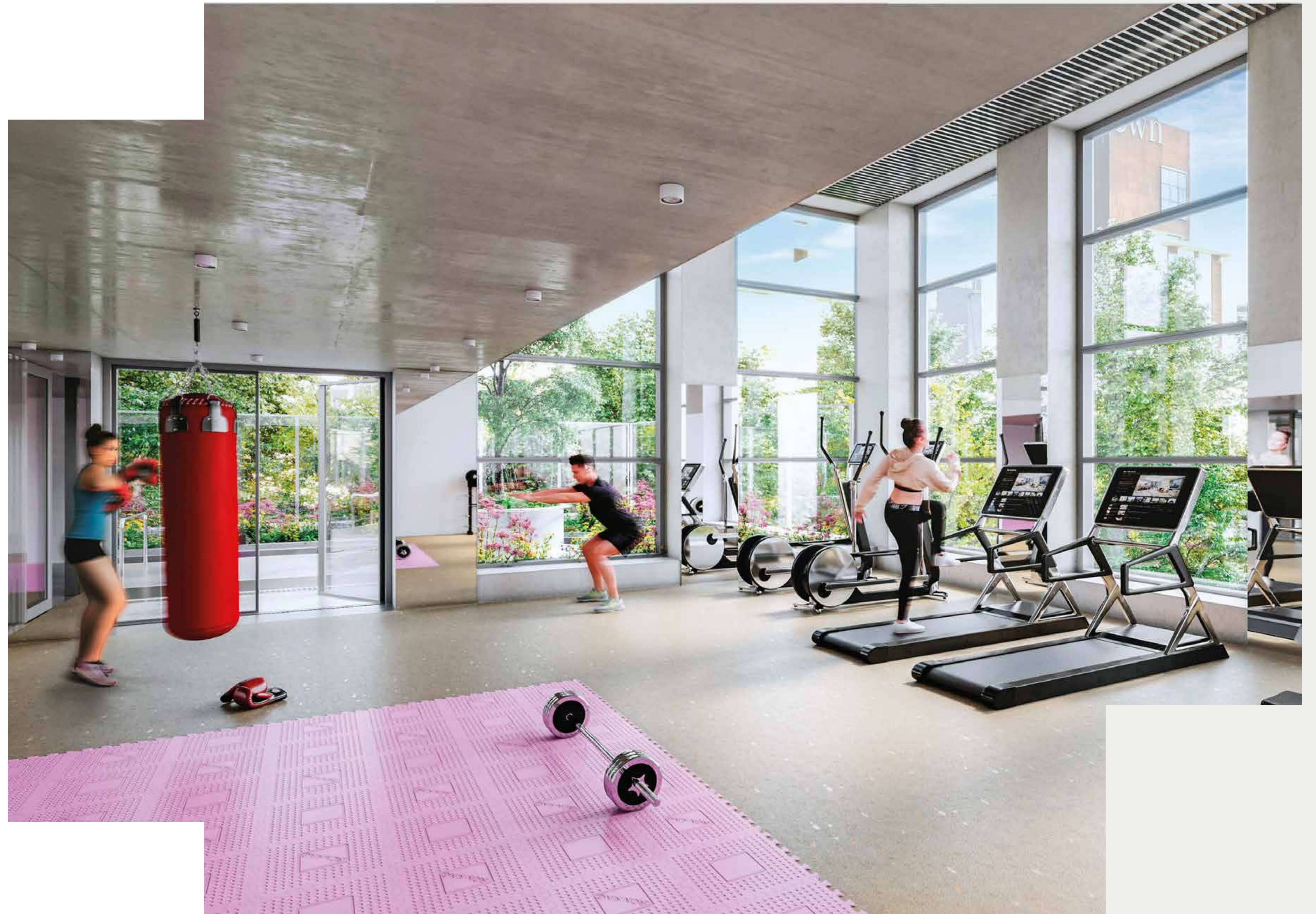
Club

Gimnasio

Sala de yoga y relajación

Pista de running

Espacios para fitness, y para actividades grupales como yoga o entrenamiento funcional. Equipos de última generación y circuito de running exterior. Vistas hacia la city. Ubicado a la altura de los remates de edificios y copas de árboles. Vida urbana y aire puro.



HUERGO475





AMENITIES

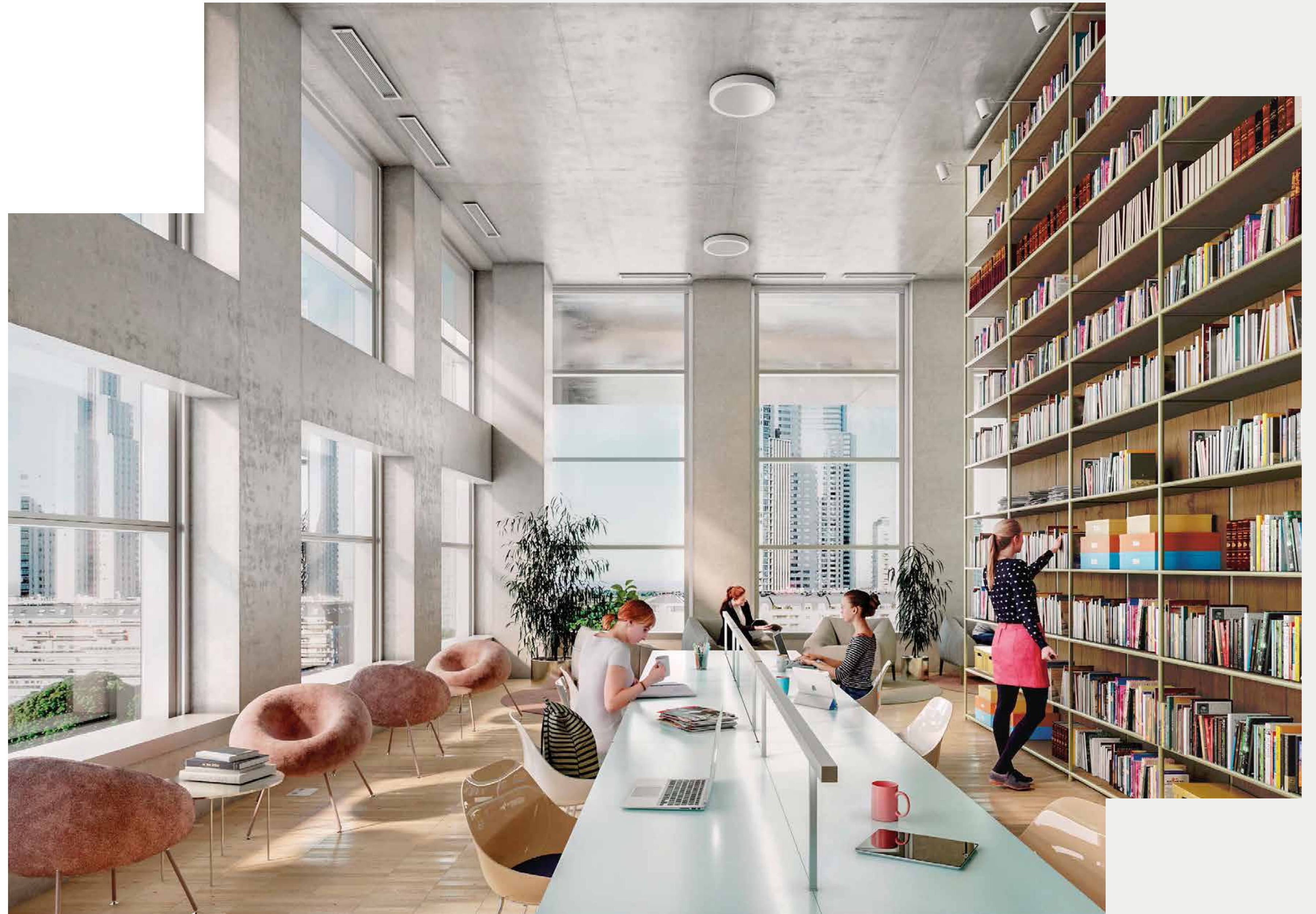
Campus

Biblioteca

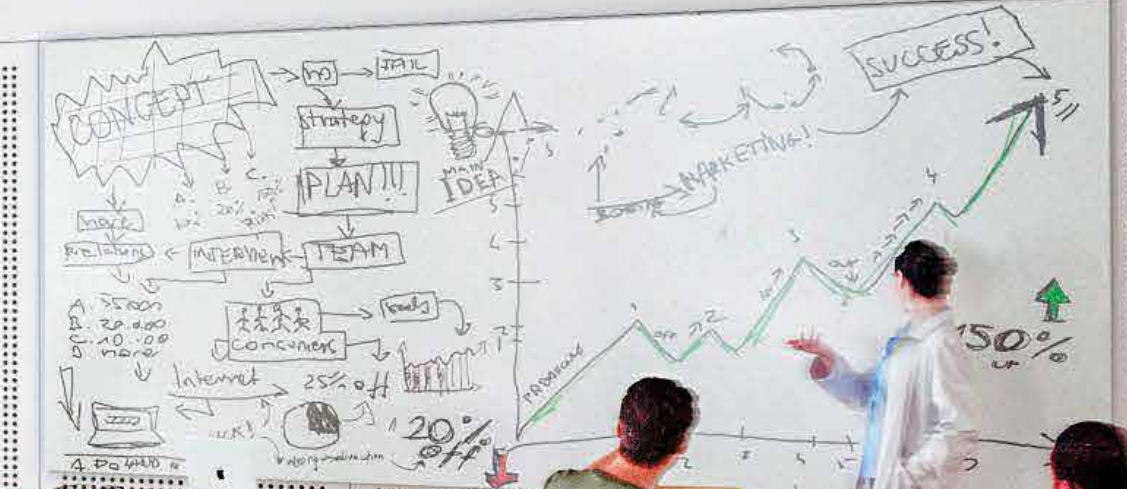
Sala de estudio

Co-working

Situación perfecta para el coworking.
Cruce de ideas, de miradas y perspectivas.
Salas adaptables a modalidades de
trabajo grupal, o individual.
Biblioteca. Inspiradoras vistas sobre
Puerto Madero. Anocheceres serenos.
Quietud para estudiar y crear.



HUERGO475



AMENITIES

Community

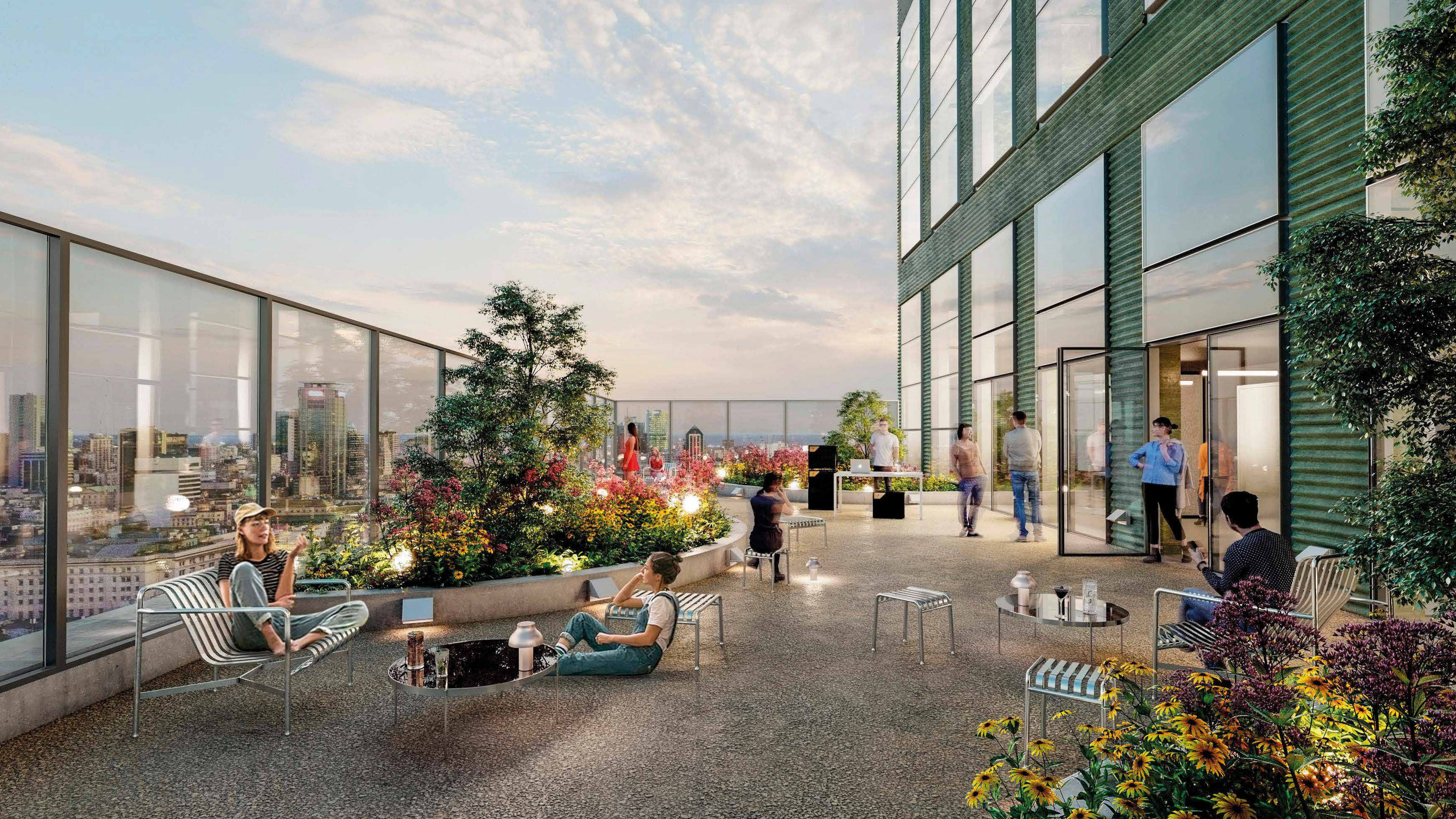
Terraza
Cocina comunitaria y laundry
Sala de juegos

Espacio en doble altura para el encuentro de la comunidad Huergo, donde las actividades cotidianas también son compartidas.
Cocina conectada al laundry, playroom y SUM en doble altura.
Vistas panorámicas de la ciudad.
El momento del relax y el reencuentro.
La vida en movimiento.



HUERGO475





AMENITIES

Rooftop

Piscina climatizada

Parrillas

Sky garden

En la cima del confort. Acceder por jardines a una piscina con cubierta vidriada retráctil. Terraza con parrillas exteriores y miradores para descubrir la postal perfecta de la ciudad y el río desde el piso 38.



HUERGO475

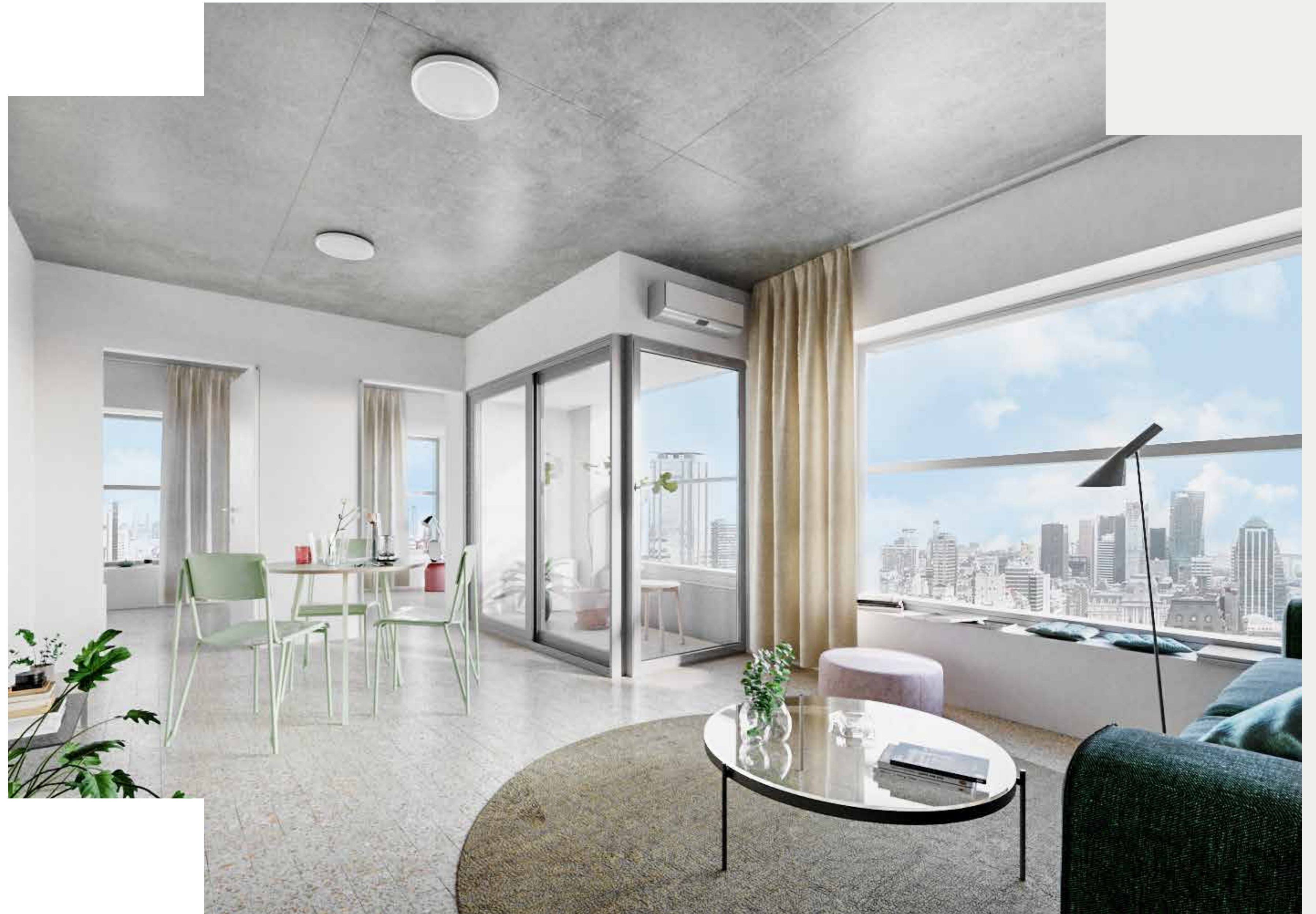


PRODUCTOS

Unidades

**Studios, lofts, departamentos
1, 2 y 3 ambientes
Cocheras en subsuelos**

Cuatro orientaciones que proponen vistas diferentes e impactantes. El río y la naturaleza de la reserva, o la ciudad y sus rascacielos. Todas las unidades con balcón y tres niveles de bauleras y cocheras para autos y motos. Espacio para bicicletas.



HUERGO475





HUERGO475

Consultatio

CRIBA

adamo-faiden

Los planos, fotos, ilustraciones, renders, superficies, dimensiones y medidas de este folleto son propuestas indicativas y una representación del proyecto para facilitar su interpretación. No son vinculantes, carecen de rigor técnico y son pasibles de eventuales modificaciones del desarrollador sin previo aviso, quien se reserva el derecho de revisar, modificar, complementar o retirar las mismas, total o parcialmente a su sola discreción; y están sujetas a la aprobación de los órganos administrativos correspondientes. Las amenidades, facilidades y atracciones de este folleto están sujetas a cambios del desarrollador sin previo aviso. La información inserta en estos folletos se considera confiable, pero no está garantizada y debe ser verificada de forma independiente.